

К О Л Л Е К Ц И Я

# ETNO ЭТНО

Коллекция "Etno" представляет собой вододисперсионную краску, которая позволяет создать уникальную текстуру, внешне и на ощупь напоминающую структуру дерева венге. "Etno" - прочное, износостойкое и долговечное покрытие. "Etno" гармонично сочетается с любым интерьером. Колеровка этой коллекции пигментными пастами (например, «Symphony» фирмы "Тиккурила") дает возможность достичь практически любых оттенков и нюансов цвета. "Etno" - технологичный материал, позволяющий принимать гибкие творческие решения и воплощать в жизнь художественные идеи архитекторов, дизайнеров, проектировщиков и строителей. Как и все покрытия "Fractalis", "Etno" - экологически чистый материал, разрешенный к применению в общественных и офисных зданиях, жилых помещениях, местах для отдыха и развлечений (барах, дискотеках, игровых центрах и т.п.).

## Инструкция по применению

### Условия при окраске

Окрашиваемая поверхность должна быть очищена от пыли и хорошо освещена. Оптимальная температура воздуха, поверхности и краски находятся в диапазоне 10°-40°С. Не наносите покрытие на влажную поверхность либо если влажность поверхности превышает 15%. В случае необходимости удалите с поверхности остатки старой краски, грязи, плесени,

масла, обоев и т.п. Свежие бетонные или кирпичные поверхности должны сохнуть минимум 28 дней. Деревянные поверхности желательно отшлифовать, а пыль от шлифовки удалить. Закройте пленкой потолок, пол, двери, окна, и т.п., чтобы предотвратить попадание на них краски.

### Подготовка поверхности

Для полного или частичного выравнивания бетонных и оштукатуренных, гипсовых, древесностружечных поверхностей рекомендуется использовать шпатлевки "Presto LF" или "Presto LV" (производство "Тиккурила", Финляндия). Шпатлевки наносите шпателем, и после высыхания поверхность отшлифуйте. Пыль от шлифовки удалите тряпкой или пылесосом. Сильно поврежденные поверхности, возможно, потребуют дополнительного выравнивания. Получите предварительную консультацию у наших специалистов, если Вы планируете использовать иные материалы. В любом случае убедитесь в том, что

выбранная Вами шпатлевка обладает высокой адгезией к поверхности, минимальной усадкой и хорошим качеством заполнения трещин, впадин и других дефектов, а также совместима с используемым грунтовочным покрытием.

В качестве грунтовочного покрытия рекомендуется использовать акриловую краску "Aqua Marina" (торговой марки "Симфония").

Всегда выбирайте цвет грунтовки так, чтобы он соответствовал основному оттенку декоративного покрытия «Fractalis».

### Расход материала

**1 Расход акрилатной краски "Aqua Marina"**, используемой в качестве грунтовки, во многом зависит от качества поверхности. В общем случае, по гладкой поверхности он колеблется в диапазоне 8-12 кв.м/л при однослойном нанесении. Грунтовку рекомендуется наносить в 1-2 слоя.

**2 Расход декоративного покрытия "Etno"** 7-8 ± 10 % кв.м/л при однослойном нанесении, в зависимости от качества подготовки поверхности.

**Время высыхания:** при +23°С и относительной

влажности 50% время высыхания грунтовки ( "Aqua Marina" ) 1 - 1,5 часа. Следующий слой грунтовки можно наносить через 1,5 - 2 часа.

Время высыхания покрытия "Etno" -

до отлипа	— 4 - 6 часов,
для легкой нагрузки	— 24 часа,
до полной эксплуатации	— 7 - 10 дней.

Время сушки может меняться в зависимости от температуры окружающей среды и влажности.

### Износостойкость

Выдерживает 2000 циклов прохода щеткой.

### Огнестойкость

Хорошая; не участвует в распространении огня.

### Срок хранения

24 месяца с момента изготовления, при условии хранения в закрытой таре при температуре от 5° до 40°С.

### ВНИМАНИЕ!

Не добавляйте к декоративному покрытию растворители, разбавители, масла, колоранты или другие краски на растворителях. Храните вместе банки с материалом, используемым для одного и того же объекта. Хранить и транспортировать при температуре не ниже + 5°С.



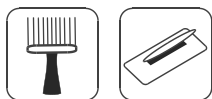
**Компания ФК-Дизайн**

119049, Москва  
ул. Коровий вал, д. 7, стр. 1  
Тел./факс: (095) 785-0565  
E-mail: info@fkdesign.ru

Мы рады  
помочь Вам!

www.fkdesign.ru

## Оборудование и инструменты



Для достижения наилучших результатов используйте малярную кисть **"Etno"**.  
Малярной кистью **"Etno"** создают рисунок коллекции **"Etno"**. Для достижения окончательного рисунка, характеризующегося участками различной толщины и блеска, используют шпатель из нержавеющей стали.  
Сразу же после окончания работы промывайте инструменты водой.

## Методика нанесения покрытия

Прежде чем начать работу еще раз убедитесь в том, что грунтовочный слой полностью высох, а его цвет соответствует по цвету основному, выбранному Вами, оттенку декоративного покрытия. Это очень важно для получения равномерного и однородного покрытия.

- 1 Перед нанесением покрытия вдоль верхнего края стены проклейте участок, шириной примерно 3 см малярной бумагой.
- 2 Для того чтобы избежать капель и клякс на только что покрашенных поверхностях, необходимо соблюдать порядок окраски частей стен. Всегда начинайте нанесение краски с верхнего угла стены. Окраску производите, нанося покрытие участками длиной примерно по 1,5 м.

## Нанесение на поверхность коллекции "Etno"



3 Тщательно перемешайте материал. Краска полностью готова к применению и не требует разбавления водой.



4 Полностью погрузите малярную кисть **"Etno"** в банку, либо в поддон с материалом. В процессе работы следите за тем, чтобы малярная кисть всегда была хорошо насыщена краской.



5 Нанесите слой декоративного покрытия **"Etno"** перекрестными движениями. Следите за тем, чтобы не оставались неокрашенными участки поверхности.



6 Рекомендуется периодически во время нанесения коллекции отходить от стены и осматривать окрашенную поверхность на предмет равномерности покрытия материала.

7 Дождитесь полного высыхания поверхности в течение не менее 8-10 часов (в зависимости от влажности и температуры окружающей среды).  
В том случае, если покрытие будет недостаточно высохшим, обработка шпателем будет затруднена.

## Полировка покрытия "Etno"



- 8 Последним этапом является полировка покрытия **"Etno"** металлическим шпателем.
- 9 Ведите шпатель по поверхности нанесенного материала полукруглыми движениями в разных направлениях, держа шпатель под углом 20°-30° к поверхности.
- 10 Соблюдая данную технологию, вы добьетесь создания участков с матовой и отполированной поверхностью коллекции **"Etno"**, при этом отполированные участки поверхности будут темнее основного тона покрытия.

Обратите внимание на то, что влажное покрытие **"Etno"** выглядит достаточно темным, однако после высыхания заметно светлеет.



Компания **ФК-Дизайн**

119049, Москва  
ул. Коровий вал, д. 7, стр. 1  
Тел./факс: (095) 785-0565  
E-mail: info@fkdesign.ru

Мы рады  
помочь Вам!

[www.fkdesign.ru](http://www.fkdesign.ru)